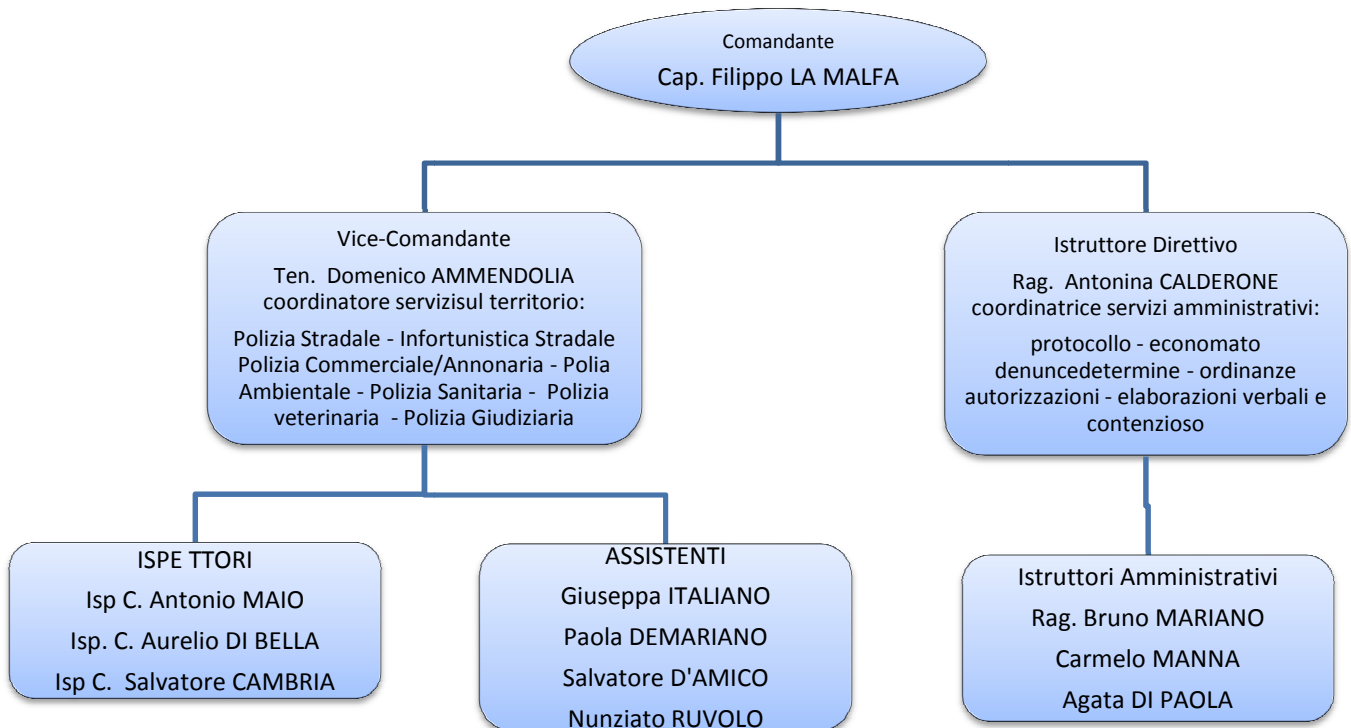




COMUNE DI SAN FILIPPO DEL MELA
Prov. di MESSINA
CORPO POLIZIA MUNICIPALE
C.so Garibaldi, 186
tel. 090/939182914 - fax 090/9392670
email: polizia-municipale@comune.sanfilippodelmela.me.it

L'organigramma della Polizia Municipale

La Polizia Municipale di San Filippo del Mela, è organizzata in due gruppi di lavoro, con personale preparato, ciascuno per la propria tematica, uno per i servizi esterni e uno per i servizi interni, in modo da rispondere efficacemente alle esigenze della città e dei cittadini.





COMUNE DI SAN FILIPPO DEL MELA
Prov. di MESSINA
CORPO POLIZIA MUNICIPALE
C.so Garibaldi, 186
tel. 090/939182914 - fax 090/9392670
email: polizia-municipale@comune.sanfilippodelmela.me.it

Ufficio Comando



Cos'è l'Ufficio Comando

È la struttura che “traduce la volontà” del Comandante in disposizioni interne ed ordini di servizio. Si occupa sia dell'organizzazione del Corpo sia dei suoi rapporti con la cittadinanza. Tutti i vari nuclei dipendono direttamente dal Comandante.

Le principali funzioni dell' Ufficio Comando:

protocollo, economato e approvvigionamenti, manutenzione autoveicoli in dotazione, ufficio denunce;

- Centrale Operativa
- Sistemi Informatici e Apparati Radio
- Supporto Amministrativo
- Ufficio Servizi

Cosa fa:

Le competenze dell'Ufficio Comando sono molteplici e legate alle specificità delle materie istituzionali, tra cui:

- gestione corrispondenza e comunicazioni in ingresso ed uscita;
- dislocazione del personale sul territorio;
- sviluppo dei servizi esterni, anche attraverso progetti di servizi (es. “adotta un aiuola” o “adotta un amico a 4 zampe”);
- gestione dell'educazione stradale nelle scuole;
- rilascio di atti verso i quali il cittadino esercita il suo diritto di accesso;
- gestione delle pratiche relative ai Trattamenti Sanitari Obbligatorii;
- ricezione di esposti, denunce e segnalazioni da parte dei cittadini;
- restituzione di veicoli rubati o sottoposti a sequestro / fermo amministrativo
- rilascio di permessi temporanei per la sosta in zone regolamentate da disco orario;
- vidimazione delle bolle vini.



COMUNE DI SAN FILIPPO DEL MELA
Prov. di MESSINA
CORPO POLIZIA MUNICIPALE
C.so Garibaldi, 186
tel. 090/939182914 - fax 090/9392670
email: polizia-municipale@comune.sanfilippodelmela.me.it

Il Servizio di “[Front-Line](#)”:

Questo è un modo per definire il primo diretto contatto con i cittadini.

Viene assicurato principalmente dalla Centrale Operativa, dal Piantone e dall'Ufficiale di Servizio (Ufficio Denunce).

L'Ufficiale di Servizio (Ufficio Denunce)

Fornisce informazioni qualificate ai cittadini, rispondendo ai loro quesiti e consigliando loro il modo migliore per risolvere le loro problematiche.

Riceve gli esposti, le segnalazioni e le denunce dei cittadini e le inoltra ai vari reparti o all'Autorità Giudiziaria se di carattere penale, per le verifiche e gli accertamenti necessari.

Gestisce le richieste ed esigenze telefoniche dei cittadini che gli vengono inoltrate dalla Centrale Operativa.

Il Piantone

Controlla e gestisce gli accessi ai vari uffici del Comando.

Assicura pronta risposta a richieste di informazioni generali sull'attività della Polizia municipale, i recapiti, le competenze dei diversi settori del comune.

Affronta e risolve direttamente questioni semplici e di carattere generale sulle attività della Struttura.

Centrale Operativa



Cos'è la Centrale Operativa

La Centrale Operativa è uno dei principali punti di riferimento del servizio della Polizia Municipale. Attiva durante le ore di servizio ordinario, garantisce ai cittadini una immediata assistenza in caso di necessità.

Cosa fa

La Centrale Operativa gestisce le chiamate che dirette verso il Comando e i vari uffici interni, provenienti da cittadini, enti, organizzazioni, altre forze dell'ordine,...

Riceve le richieste di intervento o di informazioni.

I quesiti immediati e veloci vengono risolti direttamente dagli operatori di Centrale, mentre le richieste più complesse vengono affidate all'Ufficiale di Servizio oppure ai nuclei specializzati (Ufficio Verbali, Infortunistica Stradale, Polizia Amministrativa).

Gestisce il sistema di [videosorveglianza](#), per una maggiore sicurezza dell'immobile.



COMUNE DI SAN FILIPPO DEL MELA
Prov. di MESSINA
CORPO POLIZIA MUNICIPALE
C.so Garibaldi, 186
tel. 090/939182914 - fax 090/9392670
email: polizia-municipale@comune.sanfilippodelmela.me.it

Reparto Polizia Amministrativa



Cos'è

Il Reparto Polizia Amministrativa è il reparto che svolge i controlli di polizia amministrativa nelle materie previste dall'ordinamento giuridico e la cui sorveglianza spetta, direttamente o indirettamente, al Sindaco, si tratta di competenze conseguenti al continuo evolversi delle relazioni sociali ed economiche che investono la Polizia Municipale di una serie di compiti relativi alle attività economiche, all'ambiente e al territorio, alla pubblicità, ecc..

Questo tipo di accertamenti, per la loro complessità e la continua evoluzione della normativa, sono ormai assegnati quasi esclusivamente al personale di questo Reparto, allo scopo di garantire una professionalità specifica sempre crescente. Gli interventi si attivano a seguito di segnalazioni da parte dei cittadini o per iniziativa degli agenti, a supporto degli altri reparti della P.M. che hanno riscontrato il fenomeno sul territorio e in collaborazione o su richiesta degli uffici comunali competenti per materia.



COMUNE DI SAN FILIPPO DEL MELA
Prov. di MESSINA
CORPO POLIZIA MUNICIPALE
C.so Garibaldi, 186
tel. 090/939182914 - fax 090/9392670
email: polizia-municipale@comune.sanfilippodelmela.me.it

Gruppo Operativo Esterno



Si occupa della vigilanza viabilistica e del controllo del centro e delle frazioni.
Il personale presta generalmente servizio a piedi o con gli autoveicoli in dotazione .

Cosa fa

Controlla la circolazione stradale in determinate fasce orarie ed in punti nevralgici della città. L'attività tradizionale della P.M., riveste particolare importanza, nei controlli delle autorizzazioni di accesso, zone pedonali, occupazione di spazi riservati a disabili corsie e spazi di sosta riservati a bus e taxi, occupazione suolo pubblico.

In caso di particolari limitazioni alla circolazione (blocco totale del traffico, emergenze di Protezione Civile) è questo personale che controlla i veicoli circolanti e il presidio degli sbarramenti.

Presta servizio di assistenza ai cantieri di lavoro (scavi, deviazioni stradali,ecc) e alle numerose manifestazioni ed eventi che la città ospita, come gare sportive su strada, marce, cerimonie religiose e/o civili.

Ulteriori mansioni sono i rilievi degli incidenti stradali, le verifiche sui veicoli su iniziativa degli agenti (dotazioni, omologazioni, prescrizioni, comportamento dei conducenti, ecc.), il controllo dei banchi di promozione politica e/o culturale e dell'esposizione e/o di vendita di merce, il contenimento degli abusivismi (mendicanti, venditori, giocatori-truffatori) anche con servizi mirati, in divisa o in abiti civili.



COMUNE DI SAN FILIPPO DEL MELA
Prov. di MESSINA
CORPO POLIZIA MUNICIPALE
C.so Garibaldi, 186
tel. 090/939182914 - fax 090/9392670
email: polizia-municipale@comune.sanfilippodelmela.me.it

Infortunistica Stradale



Cos'è

Gli Operatori di Polizia Municipale preventivamente specializzato si occupa dell'intera procedura relativa all'infortunistica stradale, rilievo degli incidenti, comunicazioni all' A.G., segnalazioni alla Prefettura e D.T.T., indagini, anche delegate dall'A.G., sugli incidenti senza intervento degli organi di Polizia.

Cosa fa

Intervento diretto: il personale, altamente specializzato nei rilievi, interviene direttamente sul luogo degli incidenti su richiesta dei cittadini coinvolti o a seguito di [segnalazione](#) . Fornisce, inoltre, adeguato supporto al personale di altri Reparti già impegnato in rilievi di incidenti stradali particolarmente gravi.



Reparto Elaborazione Verbali e Contenzioso



Cos'è il Reparto Elaborazione Verbali e Contenzioso

È la struttura che gestisce l'attività d'ufficio legata all'accertamento e alla verbalizzazione di qualsiasi violazione amministrativa o penale, quindi anche la trasmissione alla Procura della Repubblica degli atti conseguenti alle operazioni di polizia giudiziaria portate a termine dal personale della Polizia Municipale (notizie di [reato](#), sequestri, integrazioni, ulteriori indagini, ecc.), assicurando la continuità dell'attività iniziata sul territorio fino alla sua conclusione.

L'ufficio Verbali è composto da:

- Ufficio Elaborazioni Verbali
- Ufficio Ricorsi e Contenzioso

Cosa fa

Codice della Strada

Tutto parte con dall'inserimento dei dati del trasgressore e della violazione - rilevati dalle pattuglie esterne- nei sistemi informatici del Comando. Da questo momento, il Reparto Elaborazione Verbali e Contenzioso, che segue e cura

- l'individuazione dei responsabili, corresponsabili o obbligati in solido
- la notifica degli atti
- i pagamenti
- l'istruttoria dei ricorsi amministrativi e giurisdizionali
- le procedure per l'applicazione delle [sanzioni accessorie](#) (ad esempio il fermo amministrativo, il sequestro, la decurtazione dei punti dalla patente,...)
- l'invio di lettere pre-ruolo e l'emissione dei ruoli esattoriali, per le violazioni non pagate.

Nel caso di ricorsi giurisdizionali contro i verbali di violazione al Codice della Strada e le Ordinanze o Ingiunzioni del Sindaco, un Ufficiale rappresenta il Comune di San Filippo del Mela in giudizio. Per quanto riguarda la "[patente a punti](#)", l'Ufficio segue l'intera procedura fino a definire il verbale, individuare il trasgressore (se non identificato al momento della violazione) e trasmettere i dati alla



COMUNE DI SAN FILIPPO DEL MELA
Prov. di MESSINA
CORPO POLIZIA MUNICIPALE
C.so Garibaldi, 186
tel. 090/939182914 - fax 090/9392670
email: polizia-municipale@comune.sanfilippodelmela.me.it

Motorizzazione. È quest'ultima a ridurre effettivamente i punti sulla patente del trasgressore ed è quest'ultima che materialmente provvede a dargliene comunicazione scritta. La patente di guida viene infatti rilasciata dalla Motorizzazione.

Materie di Polizia Amministrativa

In caso di violazione della Legislazione Statale, Regionale, dei Regolamenti Comunali e delle Ordinanze del Sindaco, nelle materie di competenza della Polizia Municipale (ecologia, commercio, edilizia, ecc), l'ufficio cura la registrazione e le procedure di notifica dei verbali, l'istruttoria per l'emissione delle ordinanze e ingiunzioni del Sindaco, i ricorsi al Sindaco (comprese le audizioni richieste dai ricorrenti) e predispone i ruoli esattoriali. Questa attività riguardano tutte le materie di competenza del Comune, perciò anche quelle accertate da altri organi di polizia che trasmettono alla Polizia Municipale i loro verbali.





COMUNE DI SAN FILIPPO DEL MELA
Prov. di MESSINA
CORPO POLIZIA MUNICIPALE
C.so Garibaldi, 186
tel. 090/939182914 - fax 090/9392670
email: polizia-municipale@comune.sanfilippodelmela.me.it

Polizia Giudiziaria



L'attività della Polizia Municipale è anche attività di polizia giudiziaria, in stretto collegamento con l'Autorità Giudiziaria (Procura della Repubblica) o in collaborazione con le forze di polizia, principalmente Carabinieri, Polizia di Stato e Guardia di finanza.

Per contrastare fenomeni particolari che hanno a che fare con le materie di competenza della Polizia Municipale spesso sono necessari appostamenti, indagini particolari, servizi specifici in borghese.

Polizia Giudiziaria segue gli aspetti penalmente rilevanti che derivano dall'attività degli agenti sul territorio ed agisce in collaborazione con Procura della Repubblica e Forze di Polizia per lo svolgimento di accertamenti o indagini di Polizia Giudiziaria, sia d'iniziativa che delegate dalla magistratura.