



**IL SISTEMA DELLE SCELTE**

**LE SCELTE**  
Tavola F2 COMPONENTE GRAFICA DEL PRELIMINARE DI RUEC

Supporto tecnico-scientifico  
Dipartimento di Ingegneria Civile  
Università degli studi di Salerno  
Gruppo di ricerca in Tecnica e Pianificazione Urbanistica

Responsabile scientifico: prof. Ing. Roberto Gerundo  
Coordinatore tecnico: Ing. Raffaella Petrone  
Responsabile operativo: Ing. Viviana De Salvatore

Sindaco dott. Antonio Olivieri  
Assessore all'urbanistica Luigi Lanzetta  
Progettista e Rip. arch. Francesco Grasso

Logos: **dctv**

Convenzione del 12.07.2019

scala 1:8000

2019

**Legenda**

- Limiti comunali
- limite comunale Forino
- ambito territoriale oggetto di previsioni del Preliminare di Piano

**Attività residenziale**

- in ambito agricolo

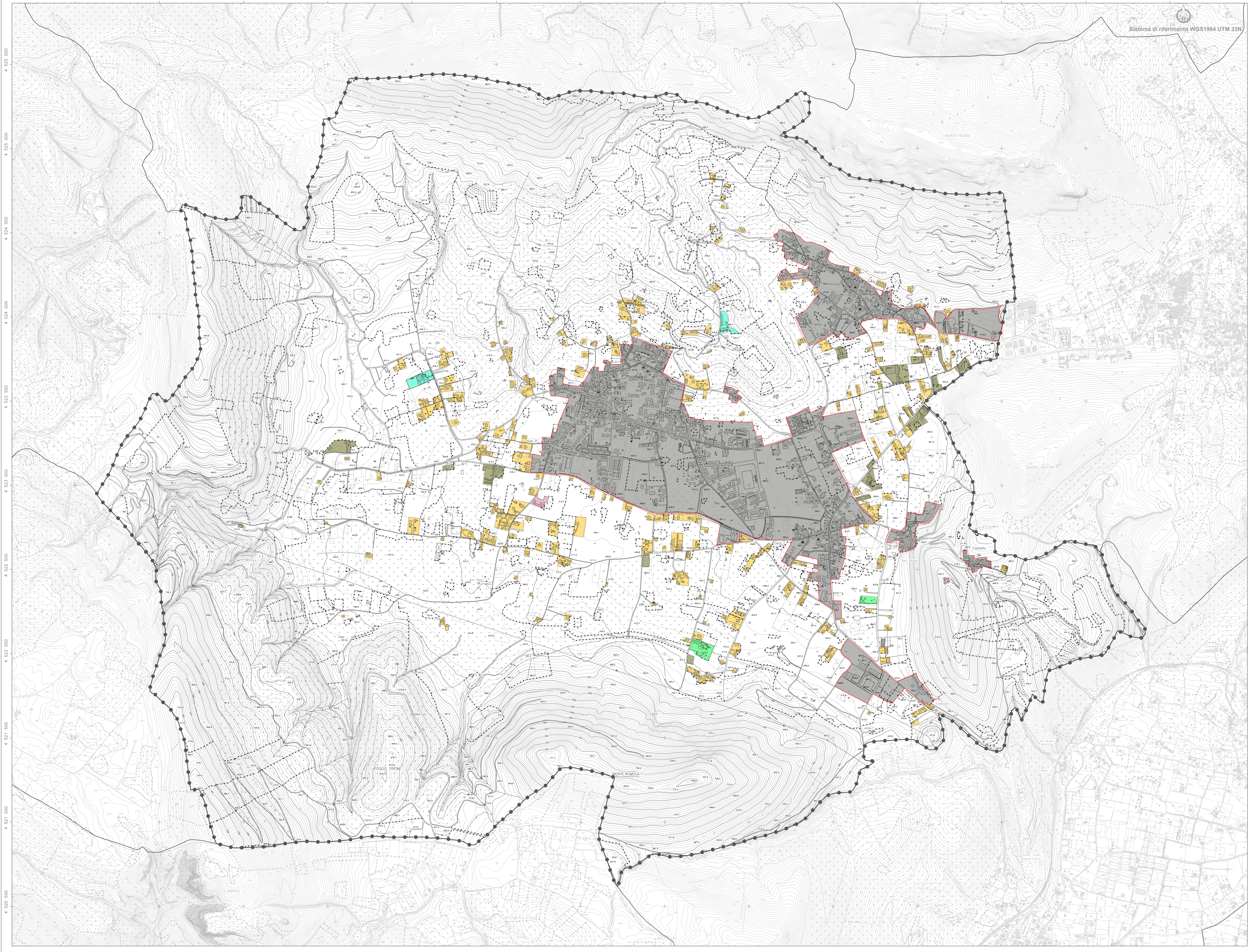
**Attività turistico-ricettiva**

- agriturismo
- alberghiera e ristorativa

**Attività produttiva**

- ind industriale
- dep deposito materiali
- comm punto vendita
- car officina, carrozzeria, autolavaggio, autoricambi, autodemolitore
- id impianto distribuzione carburanti
- vi vasca laminazione
- raee centro di raccolta Raee

**Dotazioni territoriali**



**BASE CARTOGRAFICA**  
REGIONE CAMPANIA  
CARTA TECNICA NUMERICA REGIONALE  
scala 1:8000

**DATI INFORMATIVI**  
RAFFRESCAMENTO CONFORME UNIVERSALE TRASVERSA DI MARCATORE (UTM)  
SISTEMA DI RIFERIMENTO: ETR89, realizzazione ETR2000 (EPICAZIONE)  
SISTEMA COORDINATE: Geocentrico da Geocentrico  
ALTIMETRIA: in metri riferita al monogrefo di Genova (TM)  
TAGLIO CARTOGRAFICO: Sistema Geografico ED50  
affiliazione internazionale con orientamento medio europeo

**TRASPORTI**

- Autostrada
- Strada asfaltata, oggi chilometrico, ponte
- Strada non asfaltata
- Percorso pedonale o ciclabile
- Strada in costruzione
- Sentiero facile
- Trottoiro
- Muletteria
- Mezzeria stradale e linea spartitraffico
- Strada in galleria
- Funivia, cabinovia
- Seggiovia
- Ferrovia a scartamento ordinario
- Ferrovia a scartamento ridotto
- Tramvia in sede propria e funicolare
- Ferrovia in costruzione
- Ferrovia in disarmo
- Ciglio massicciata
- Tratto ferrovia in galleria
- Tracciato galleria stradale e ferroviaria
- Passaggio a livello
- Aeroporto, eliporto
- Faro, fanale

**COSTRUZIONI VARIE, IMPIANTI**

- Edificio generico
- Edificio industriale
- Edificio del terziario industriale
- Edificio agricolo, stallo, ricovero animali
- Edificio di culto, capanne
- Cimitero
- Torre, ciminiera
- Monumento
- Edificio in costruzione
- Edificio diroccato o funder
- Corso appattente
- Containers, abitazione precaria
- Portico o galleria sotto edificio
- Tettoio o pensilina
- Baracca
- Serbatoio, sistema, silos non rappresentabile e rappresentabile
- Campeggio
- Raffineria
- Discarica
- Rottamato
- Zona archeologica
- Scuola
- Spettacolo
- Ospedale
- Municipio
- Tribunale

**SERVIZI**

- Elettrodotti ad alta tensione, con tralicci
- Elettrodotti a media tensione, con pali
- Cabina elettrica, cabina di trasformazione
- Oleodotto
- Acquedotto sopraelevato, interrato
- Melanodotto
- Impianto eolico, fotovoltaico
- Antenna per telecomunicazione
- Depuratore
- Stazione, sottostazione elettrica
- Stazione di riferimento e di servizio

**OROGRAFIA**

- Curva di livello direttiva
- Curva di livello incerta
- Curva di livello ordinaria
- Curva ordinaria incerta
- Curva di livello ausiliaria
- Ciglio di frana
- Scarpata naturale o artificiale
- Grotta con accesso verticale, orizzontale
- Abbeveratoio, fontana, sorgenti
- Palude
- Briglia, pescola, cascata
- Presso
- Condotto forzato
- Condotto forzato sotterraneo
- Sabbia, duna, deposito sabbioso
- Rocce
- Ciglio di area estrattiva, cava

**IDROGRAFIA**

- Corso d'acqua > 5 m
- Corso d'acqua < 5 m
- Canalotta brigata o scottia
- Vasca o piscina, pozzo
- Abbeveratoio, fontana, sorgenti
- Palude
- Briglia, pescola, cascata
- Presso
- Condotto forzato
- Condotto forzato sotterraneo

**VEGETAZIONE**

- Limite di coltura
- Limite di tagliata
- Limite di bosco
- File di alberi
- File di viti
- File di olivi
- File di agrumi
- File di frutteto
- Macchia, prato
- Bosco fitto
- Albero generico, vigneto
- Uliveto, frutteto
- Agrumeto, larice
- Ceduo, abete
- Faggio, pino
- Cipresso, eucalipto
- Leccio, quercia
- Pioppo, castagno

**CONFINI**

- Muro o secco
- Muro divisorio
- Muro di sostegno
- Pollizzone, cancellata, rete, filo spinato
- Siepe
- Limite comunale
- Limite regionale

**PUNTI TOPOGRAFICI**

- Vertice della rete regionale di riferimento
- Coposido di livellazione