



IL SISTEMA DELLE CONOSCENZE

B ANALISI GEOMORFOLOGICA
Tavola B3 CARTA DELLA PERICOLOSITÀ IDRAULICA

Supporto tecnico-scientifico
Dipartimento di Ingegneria Civile
Università degli studi di Salerno
Gruppo di ricerca in Tecnica e Pianificazione Urbanistica

Responsabile scientifico: prof. Ing. Roberto Gerundo
Coordinatore tecnico: Ing. Raffaella Petrone
Responsabile operativo: Ing. Viviana De Salvatore

Sindaco dott. Antonio Olivieri
Assessore all'urbanistica Luigi Lanzetta
Progettista e Rip. arch. Francesco Grasso

scala 1:8000

2019

Legenda

limiti comunali

limite comunale Forino

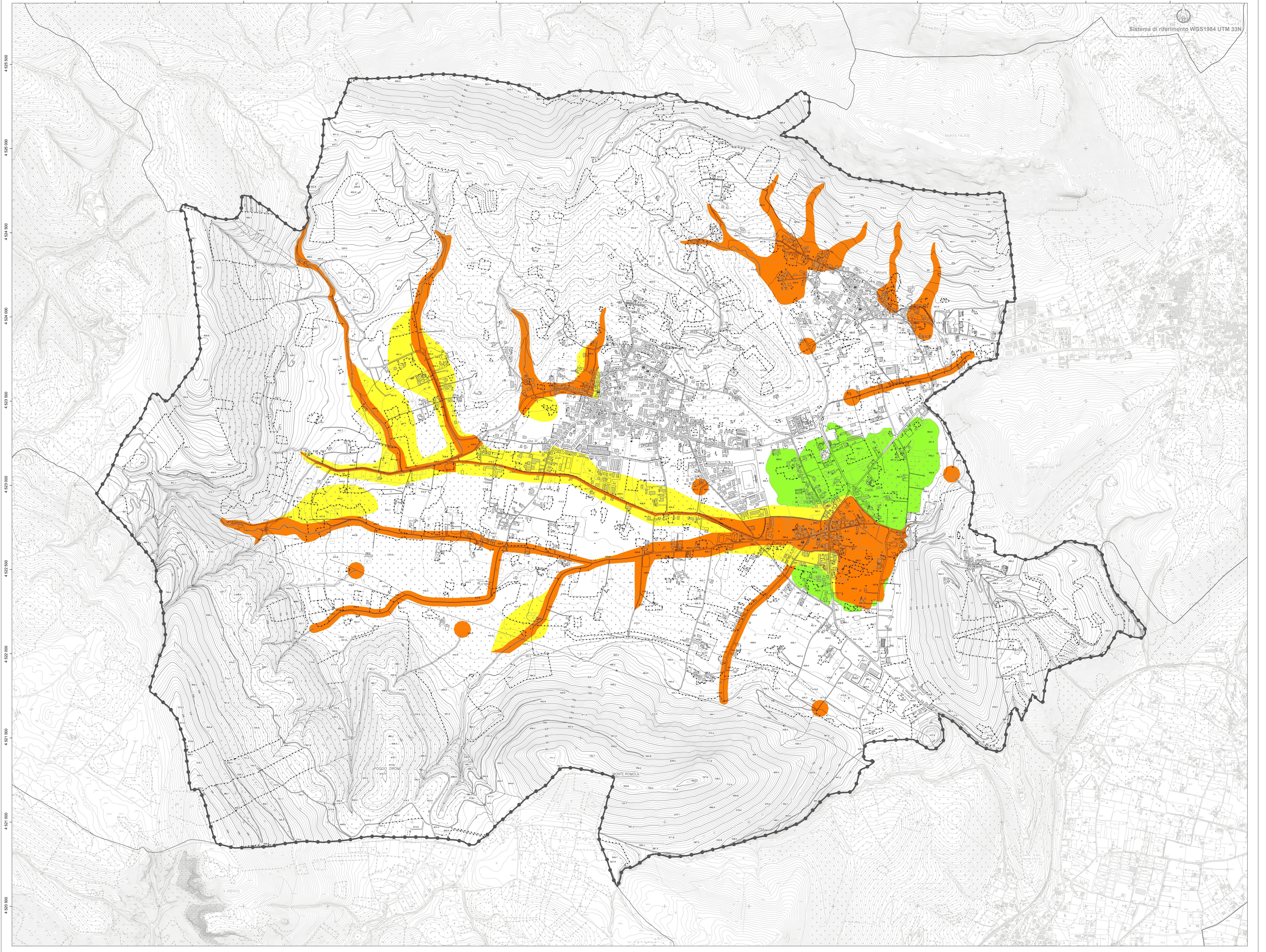
Distretto idrografico dell'Appennino Meridionale

Psai ex AdB Campania Centrale

P3 - Pericolosità elevata

P2 - Pericolosità moderata

P1 - Pericolosità bassa



<p>BASE CARTOGRAFICA</p> <p>REGIONE CAMPANIA CARTA TECNICA NUMERICA REGIONALE scala 1:8000</p> <p>DATI INFORMATIVI</p> <p>RAFFRESCAMENTO CONFORME UNIVERSALE TRASVERSA DI MARCATORE (UTM) SISTEMA DI RIFERIMENTO: ETR89, realizzazione ETR2000 ALTEZZA: SBM, sorgente da Geoneto ALTIMETRIA: in metri riferita al monogrefo di Genova (TM) TAGLIO CARTOGRAFICO: Sistema Geografico ED50 affiliazione internazionale con orientamento medio europeo</p>	<p>TRASPORTI</p> <p>Autostada</p> <p>Strada asfaltata, oggi chilometrico, ponte</p> <p>Strada non asfaltata</p> <p>Percorso pedonale o ciclabile</p> <p>Strada in costruzione</p> <p>Sentiero facile</p> <p>Trottoir</p> <p>Muletteria</p> <p>Mezzeria stradale e linea sportitrafico</p> <p>Strada in galera</p> <p>Funivia, cabinovia</p> <p>Seggiovia</p> <p>Ferrovia a scartamento ordinario</p> <p>Ferrovia a scartamento ridotto</p> <p>Travia in sede propria e funicolare</p> <p>Ferrovia in costruzione</p> <p>Ferrovia in disarmo</p> <p>Ciglio massicciata</p> <p>Tratta ferroviaria in galera</p> <p>Tabacco galera stradale e ferroviaria</p> <p>Passaggio a livello</p> <p>Aeroporto, eliparto</p> <p>Faro, fanale</p>	<p>COSTRUZIONI VARIE, IMPIANTI</p> <p>Edificio generico</p> <p>Edificio industriale</p> <p>Edificio del terziario industriale</p> <p>Edificio agricolo, stallo, ricovero animali</p> <p>Edificio di culto, campanile</p> <p>Cimitero</p> <p>Torre, ciminiera</p> <p>Monumento</p> <p>Edificio in costruzione</p> <p>Edificio diroccato o ruinar</p> <p>Corpo aggettante</p> <p>Container, abitazione precaria</p> <p>Portico o galleria sotto edificio</p> <p>Seno</p> <p>Tettoio o pensilina</p> <p>Baracca</p> <p>Serbatoio, sistema, silos non rappresentabile e rappresentabile</p> <p>Campeggio</p> <p>Raffineria</p> <p>Discarica</p> <p>Rottamato</p> <p>Zona archeologica</p> <p>Scuola</p> <p>Spettacolo</p> <p>Ospedale</p> <p>Municipio</p> <p>Tribunale</p>	<p>SERVIZI</p> <p>Elettrodotti ad alta tensione, con tralicci</p> <p>Elettrodotti a media tensione, con pali</p> <p>Cabina elettrica, cabina di trasformazione</p> <p>Oleodotto</p> <p>Acquedotto sopraelevato, interrato</p> <p>Melanodotto</p> <p>Impianto eolico, fotovoltaico</p> <p>Antenna per telecomunicazione</p> <p>Depuratore</p> <p>Stazione, sottostazione elettrica</p> <p>Stazione di riferimento e di servizio</p>	<p>OROGRAFIA</p> <p>Curva di livello direttoria</p> <p>Curva direttoria incerta</p> <p>Curva di livello ordinaria</p> <p>Curva ordinaria incerta</p> <p>Curva di livello ausiliaria</p> <p>Ciglio di frana</p> <p>Scarpata naturale o artificiale</p> <p>Grotta con accesso verticale, orizzontale</p> <p>Chiusura, pietraia</p> <p>Sabbia, duna, deposito sabbioso</p> <p>Rocce</p> <p>Ciglio di area estrattiva, cava</p>	<p>IDROGRAFIA</p> <p>Corso d'acqua > 5 m</p> <p>Corso d'acqua < 5 m</p> <p>Canaletto brigio o scottolo</p> <p>Vasca o piscina, pozzo</p> <p>Abbeveratoio, fontana, sorgenti</p> <p>Palude</p> <p>Briglia, pescola, cascata</p> <p>Preso</p> <p>Condotto forzato</p> <p>Condotto forzato sotterraneo</p>	<p>VEGETAZIONE</p> <p>Limite di coltura</p> <p>Limite di tagliato</p> <p>Limite di bosco</p> <p>File di alberi</p> <p>File di viti</p> <p>File di olivi</p> <p>File di frutteto</p> <p>File di agrumi</p> <p>Macchia, prato</p> <p>Bosco fitto</p> <p>Albero generico, vigneto</p> <p>Uliveto, frutteto</p> <p>Agumeto, larice</p> <p>Ceduo, abete</p> <p>Faggio, pino</p> <p>Cipresso, eucalipto</p> <p>Leccio, quercio</p> <p>Pioppo, castagno</p>	<p>CONFINI</p> <p>Muro o secco</p> <p>Muro divisorio</p> <p>Muro di sostegno</p> <p>Pollaiata, cancellata, rete, filo spinato</p> <p>Siepe</p> <p>Limite comunale</p> <p>Limite regionale</p> <p>PUNTI TOPOGRAFICI</p> <p>Vertice della rete regionale di raffittimento</p> <p>Coposido di livellazione</p>
---	---	--	---	--	--	---	---