



**IL SISTEMA DELLE SCELTE**

D ANALISI URBANISTICA  
Tavola D2  
USO DEL SUOLO URBANO  
CENTRO URBANO FORINO

Supporto tecnico-scientifico  
Dipartimento di Ingegneria Civile  
Università degli studi di Salerno  
Gruppo di ricerca in Tecnica e Pianificazione Urbanistica

Responsabile scientifico: prof. ing. Roberto Gerundo  
Coordinatore tecnico: ing. Raffaella Petrone  
Responsabile operativo: ing. Viviana De Salvatore

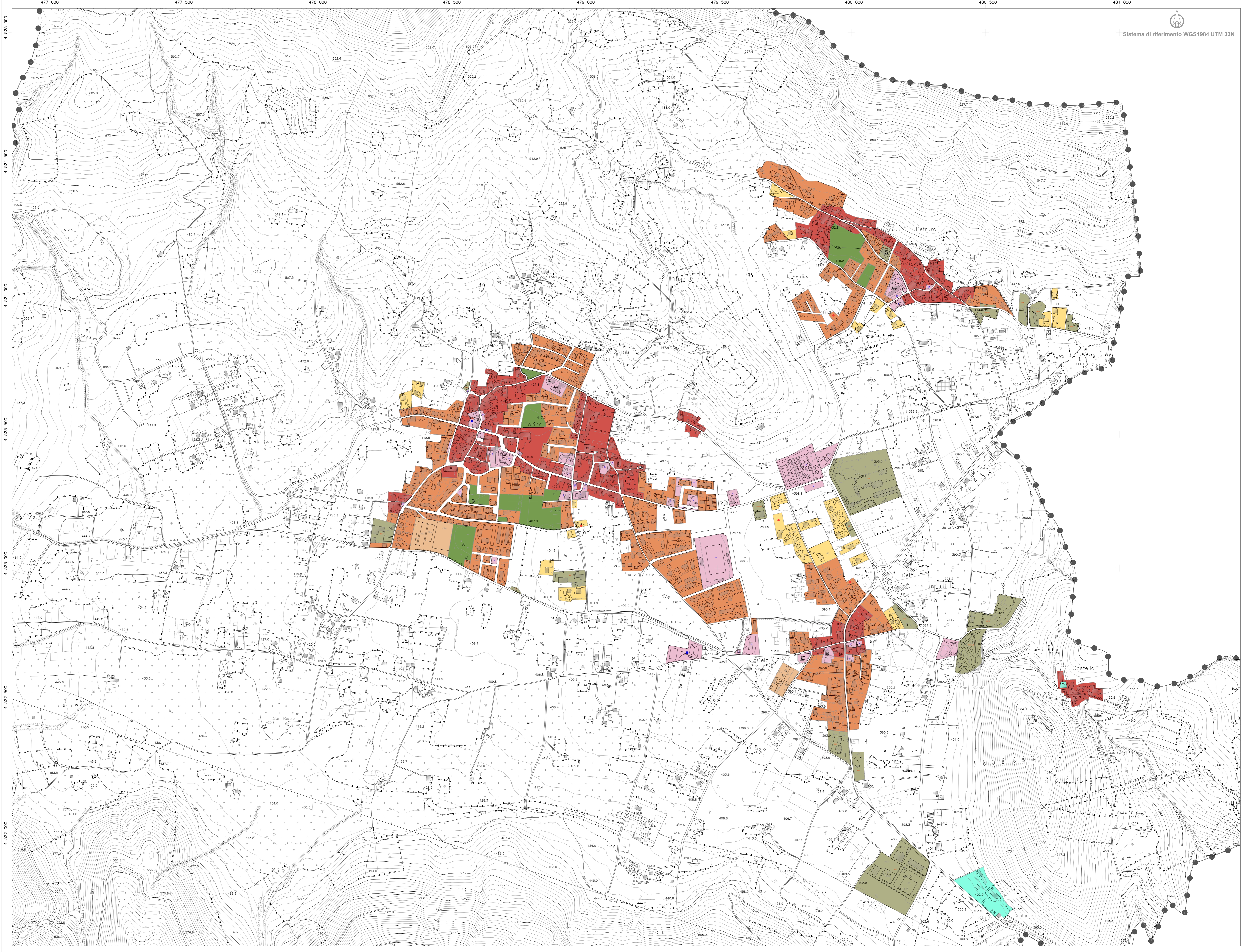
Sindaco dott. Antonio Olivieri  
Assessore all'urbanistica Luigi Lanzetta  
Progettista e Rip. arch. Francesco Grasso

Logos: **d2v**

Convenzione del 12.07.2019

scala 1:5000

2019



- Legenda**
- limite comunale Forino
  - Attività residenziale**
    - in ambito urbano di antica formazione
    - in ambito urbano di recente formazione
    - in ambito agricolo
    - area ex-prefabbricati
    - edificio realizzato successivamente alla redazione della CTR di base
  - Attività turistico-ricettiva**
    - alberghiera e ristorativa
  - Attività produttiva**
    - ind industriale
    - dep deposito materiali
    - comm punto vendita
    - car officina, carrozzeria, autolavaggio, autoricambi, autodemolitore
    - cava cava
    - cava ▲ cava dismessa
    - id impianto distribuzione carburanti
  - Attività agricola**
    - verde agricolo intercluso
  - Dotazioni territoriali**
    - p parcheggi pubblici
    - i istruzione
    - v verde pubblico attrezzato per il gioco e lo sport
    - c attrezzature di interesse comune e/o tecnologico
    - r attrezzature religiose
    - edificio scolastico dismesso
    - struttura pubblica abbandonata

**BASE CARTOGRAFICA**  
REGIONE CAMPANIA  
CARTA TECNICA NUMERICA REGIONALE  
scala 1:5000

**TRASPORTI**

- Autostrada
- Strada asfaltata, opere chilometriche, ponte
- Strada non asfaltata
- Percorso pedonale o ciclopedonale
- Strada in costruzione
- Sentiero facile
- Tratturo
- Mulattiera
- Mazzetta stradale e linea sportstrada
- Strada in galleria
- Funivia, cabinovia
- Seggiovia
- Ferrovia a scartamento ordinario
- Ferrovia a scartamento ridotto
- Tramvia in sede propria e funicolare
- Ferrovia in costruzione
- Ferrovia in disarmo
- Ciglio massicciata
- Tratto ferroviario in galleria
- Tabaccai galleria stradale e ferroviaria
- Passaggio a livello
- Aeroporto, eliparto
- Faro, fanale

**CONSTRUZIONI VARIE, IMPIANTI**

- Edificio generico
- Edificio industriale
- Edificio del terziario industriale
- Edificio agricolo, stallo, ricovero animali
- Edificio di culto, campanile
- Cimitero
- Edificio diroccato o ruine
- Corpo aggettante
- Containers, abitazione precaria
- Portico o galleria sotto edificio
- Seno
- Tettoio o pensilina
- Baracca
- Serbatoio, sistema, silos non rappresentabile e rappresentabile
- Campeggio
- Raffineria
- Discarica
- Rottamante
- Zona archeologica
- Scuola
- Spettacolo
- Municipio
- Tribunale

**SERVIZI**

- Electrodotto ad alta tensione, con tralicci
- Electrodotto a media tensione, con poli
- Cabina elettrica, cabina di trasformazione
- Acquedotto
- Acquedotto sopraelevato, interrato
- Melanodotto
- Impianto solico, fotovoltaico
- Antenna per telecomunicazione
- Depuratore
- Stazione, sottostazione elettrica
- Stazione di rifornimento e di servizio

**OROGRAFIA**

- Curva di livello dritta
- Curva di livello incerta
- Curva di livello ordinaria
- Curva ordinaria incerta
- Curva di livello ausiliario
- Ciglio di frana
- Scarpata naturale o artificiale
- Grotta con accesso verticale, orizzontale
- Sabbia, ghiaia, deposito sabbioso
- Rocce
- Ciglio di area estrattiva, cava

**IDROGRAFIA**

- Corso d'acqua > 5 m
- Corso d'acqua < 5 m
- Canaletto brigio o scottolo
- Vasca o piscina, pozzo
- Abbeveratoio, fontana, sorgente
- Palude
- Briglia, pescola, cascata
- Preso
- Condotta forzata
- Condotta forzata sotterranea

**VEGETAZIONE**

- Limite di coltura
- Limite di tagliata
- Limite di bosco
- File di alberi
- File di viti
- File di frutteto
- File di agrumi
- Macchia, prato
- Bosco fitto
- Albero generico, vigneto
- Uliveto, frutteto
- Agrumeto, larice
- Ceduo, abete
- Faggio, pino
- Cipresso, eucalipto
- Leccio, quercia
- Pioppo, castagno

**CONFINI**

- Muro o secco
- Muro divisorio
- Muro di sostegno
- Pollaiata, cancellata, rete, filo spinato
- Siepe
- Limite comunale
- Limite regionale

**PUNTI TOPOGRAFICI**

- Vertice della rete regionale di raffittimento
- Caposodio di livellazione