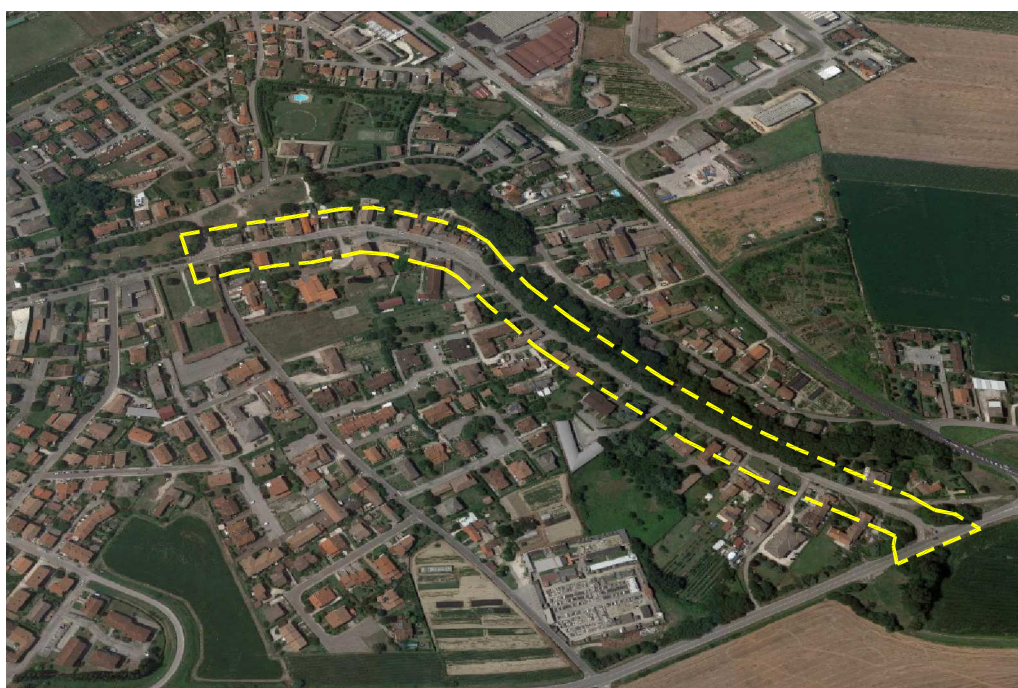




COMUNE DI POLESELLA

Provincia di Rovigo

LAVORI DI RIQUALIFICAZIONE DELLA RETE VIARIA SISTEMAZIONE DI VIA DON MINZONI



Responsabile del procedimento Dott. Gustavo DE FILIPPO

COMUNE DI POLESELLA

Progettista Ufficio Tecnico Comunale
Geom. Paola GUERZONI
Geom. Diego PRUDENZIATO

Ufficio Tecnico - Lavori Pubblici e Manutenzione
Piazza Matteotti, 11 - 45038 POLESELLA
tel: 0425 447126 - fax: 0425 444022
mail: tecnico.responsabile@comune.polesella.ro.it

Service tecnico



AS2 - Azienda Servizi Strumentali S.r.l.
Via della Resistenza, 4 - 45100 ROVIGO - Tel. 0425420150 - Fax 0425420180
www.as2srl.it - email progetti@as2srl.it

Documento:

5.

Titolo dell'elaborato:

Quadro Economico

REV.	DATA EMISSIONE	DESCRIZIONE	REDATTO	CONTROLLATO	APPROVATO
0	11/2018	PROGETTO DI FATTIBILITA' TECNICA ED ECONOMICA	Uff. Tecnico Comunale	Uff. Tecnico Comunale	Dott. G. DE FILIPPO
0	12/2018	PROGETTO DEFINITIVO-ESECUTIVO	Uff. Tecnico - AS2	Uff. Tecnico Comunale	Dott. G. DE FILIPPO

N. ord	Rif. E.P.	DESCRIZIONE	U.M.	Quantità	Prezzo Unitario	IMPORTO
		RIEPILOGO LAVORI				
	A.1	Opere compiute				
	A.1.1	FRESATURA E SMALTIMENTO MATERIALE				€ 22.612,20
	A.1.2	ADEGUAMENTO CHIUSINI E CADITOIE				€ 2.445,99
	A.1.3	RICARICHE E PAVIMENTAZIONI				€ 40.932,90
	A.1.4	SEGNALETICA				€ 2.452,80
		Sommano (A.1)				€ 68.443,89
	A.2	Opere in economia				€ 2.660,25
		Totale				€ 71.104,14
		Oneri per la sicurezza				€ 1.395,86
		TOTALE				€ 72.500,00

N. ord	Rif. E.P.	DESCRIZIONE	U.M.	Quantità	Prezzo Unitario	IMPORTO
		QUADRO ECONOMICO				
	A	LAVORI				
A1		Lavori a base d'asta				€ 71.104,14
A2		Oneri per la sicurezza				€ 1.395,86
		Sommano (A)				€ 72.500,00
	B	SOMME A DISPOSIZIONE				
B1		Incentivo funzioni tecniche, art. 113 DLgs 50/2016				€ 1.450,00
B2		Spese tecniche generali <i>Spese per progettazione, esecutivi, assistenza D.L., coordinamento della sicurezza, ecc..</i>				€ 7.000,00
B3		Contributo ANAC				€ 30,00
B4		Spese per gara e pubblicità				€ 362,50
B5		Imprevisti ed arrotondamenti				€ 167,50
B6		Imposte - IVA al 22% su Lavori (A) - IVA al 22% su B2			€ 15.950,00 € 1.540,00	€ 17.490,00
		<i>Sommano (B8)</i>				€ 17.490,00
		Sommano (B)				€ 26.500,00
		TOTALE				€ 99.000,00

INCIDENZA MANODOPERA

Per la valutazione dell'incidenza della manodopera, si è assunto il valore percentuale ricavato dalla tabella di cui all'*Allegato D alla L.R. 7 novembre 2003, n. 27*, aggiornata all'ultimo prezzario 2014 in vigore, ricavata dal sito regionale, alla pagina:

<http://www.regione.veneto.it/web/lavori-pubblici/prezzario-regionale>

che si allega di seguito.

La percentuale assunta per il calcolo dell'incidenza della manodopera è pari al 18%, per cui l'importo della manodopera risulta pari a €. 13.050,00 come da calcolo:

$$\text{€. } 72.500,00 \quad \times \quad 18,0 \quad \% \quad = \quad \text{€. } \mathbf{13.050,00}$$



L.R. 7 novembre 2003, n. 27 “Disposizioni generali in materia di lavori pubblici di interesse regionale e per le costruzioni in zone classificate sismiche” art. 12 comma 2.

PREZZARIO REGIONALE DEI LAVORI PUBBLICI

Prezzi aggiornati a Settembre 2014

COSTI PARAMETRICI ED INCIDENZA DELLA MANODOPERA NELLE VARIE CATEGORIE DI LAVORI

*elaborazione a cura
dell'Osservatorio Regionale degli Appalti*

**Assessorato ai Lavori Pubblici, Infrastrutture e Trasporti
Area Infrastrutture Trasporti e Logistica
Direzione Infrastrutture Trasporti e logistica - U.O. Lavori Pubblici**



INCIDENZA DELLA MANODOPERA PER LE VARIE CATEGORIE DI LAVORI

TIPOLOGIA LAVORAZIONI	MATERIALI	% MANODOPERA	Note
FOGNATURE	gres ceramico	33%	
	cemento vibroc.	31%	
	ghisa sferoidale	19%	
	pvc	16%	
ACQUEDOTTI	ghisa sferoidale	19%	
	acciaio saldato	24%	
	polietilene	17%	
OPERE STRADALI	manufatti	36%	
	corpo stradale	26%	
	pavim. bituminoso	18%	
	pavim. pietrame	39%	
SISTEMAZIONI A VERDE		27%	
DIFESA DEL SUOLO		28%	
OPERE EDILI	al grezzo	36%	
	al fine	38%	
IMPIANTI ELETTRICI		33%	
IMPIAN. TERMOIDRAULICI		35%	
IMPIAN. CONDIZIONAM.		32%	
ARREDO URBANO		8%	