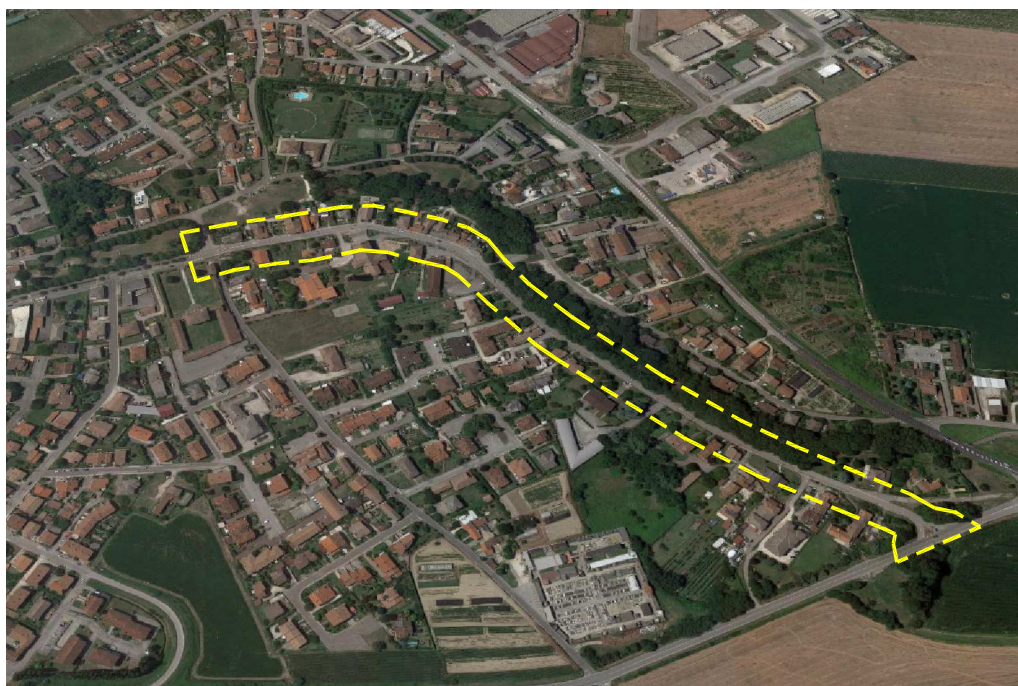




COMUNE DI POLESELLA

Provincia di Rovigo

LAVORI DI RIQUALIFICAZIONE DELLA RETE VIARIA SISTEMAZIONE DI VIA DON MINZONI



Responsabile del procedimento Dott. Gustavo DE FILIPPO

COMUNE DI POLESELLA

Progettista Ufficio Tecnico Comunale
Geom. Paola GUERZONI
Geom. Diego PRUDENZIATO

Ufficio Tecnico - Lavori Pubblici e Manutenzione
Piazza Matteotti, 11 - 45038 POLESELLA
tel: 0425 447126 - fax: 0425 444022
mail: tecnico.responsabile@comune.polesella.ro.it

Service tecnico



AS2 - Azienda Servizi Strumentali S.r.l.
Via della Resistenza, 4 - 45100 ROVIGO - Tel. 0425420150 - Fax 0425420180
www.as2srl.it - email progetti@as2srl.it

Documento:

3.

Titolo dell'elaborato:

Elenco Prezzi Unitari

REV.	DATA EMISSIONE	DESCRIZIONE	REDATTO	CONTROLLATO	APPROVATO
0	11/2018	PROGETTO DI FATTIBILITA' TECNICA ED ECONOMICA	Uff. Tecnico Comunale	Uff. Tecnico Comunale	Dott. G. DE FILIPPO
0	12/2018	PROGETTO DEFINITIVO-ESECUTIVO	Uff. Tecnico - AS2	Uff. Tecnico Comunale	Dott. G. DE FILIPPO

Committente : COMUNE DI POLESELLA

Lavori : LAVORI DI RIQUALIFICAZIONE DELLA RETE VIARIA
SISTEMAZIONE DI VIA DON MINZONI

PROGETTO DEFINITIVO-ESECUTIVO

Elenco Prezzi Unitari

CODICE	DESCRIZIONE	U.M.	Prezzo1 in Euro
A.01.02	OPERAIO SPECIALIZZATO		
A.01.02 .a	OPERAIO SPECIALIZZATO da 0 a 1000 m s.l.m. Euro Trenta / 19	h	30,19
A.01.03	OPERAIO QUALIFICATO		
A.01.03 .a	OPERAIO QUALIFICATO da 0 a 1000 m s.l.m. Euro Ventotto / 15	h	28,15
A.01.04	OPERAIO COMUNE		
A.01.04 .a	OPERAIO COMUNE da 0 a 1000 m s.l.m. Euro Venticinque / 50	h	25,50
B.97.01	COMPENSO PER LO SMALTIMENTO IN DISCARICA AUTORIZZATA DI MATERIALE		
B.97.01 .d	COMPENSO PER LO SMALTIMENTO IN DISCARICA AUTORIZZATA DI MATERIALE per rifiuti non pericolosi: conglomerato bituminoso fresato Euro Otto / 00	t	8,00
D.01.01	AUTOCARRO RIBALTABILE		
D.01.01 .a	AUTOCARRO RIBALTABILE da mc 11 con operatore Euro Quarantasei / 77	h	46,77
D.01.14	Nolo di miniescavatore meccanico cingolato con benna, cucchiaio o lama		
D.01.14 .a	NOLO DI MINIESCAVATORE con potenza fino a KW 15 con operatore Euro Trentasette / 51	h	37,51
E.06.05	Compenso per il trasporto di qualsiasi materiale o attrezzatura a qualsiasi distanza stradale (da considerarsi la sola andata)		
E.06.05 .00	COMPENSO PER TRASPORTO MATERIALE Euro Zero / 15	t/km	0,15
F.02.09	Fresatura di pavimentazione in conglomerato bituminoso o in calcestruzzo (non armato) a media consistenza eseguiti su unica passata, anche su impalcati di opere d'arte, compreso l'onere di allontanamento con qualsiasi mezzo fino ad una distanza stradale di 10 km su aree individuate nel progetto, carico e scarico compresi, esclusi il trasporto oltre i 10 km e gli oneri di scarica che saranno compensati a parte, restando quello utilizzabile di proprieta` dell'Impresa, comprese le cautele di cui alla voce "Demolizione di pavimentazione su opere d'arte" nonche` l'onere della perfetta pulizia effettuata anche con spazzatrici meccaniche e successiva soffiatura con compressore.		
F.02.09 .a	FRESATURA A FREDDO DI PAVIMENTAZIONI per i primi 3 cm Euro Tre / 05	m ²	3,05
F.02.09 .b	FRESATURA A FREDDO DI PAVIMENTAZIONI per ogni cm successivo Euro Zero / 81	m ²	0,81
F.08.06	Rimozione e successivo ripristino in quota di chiusini e caditoie esistenti, mediante demolizione dell'asfalto e del calcestruzzo nonché degli eventuali bulloni d'ancoraggio alla soletta, pulizia del piano di lavoro e successiva messa in opera a regola d'arte alla		

CODICE	DESCRIZIONE	U.M.	Prezzo1 in Euro
F.08.06 .a	nuova quota della pavimentazione finita RIMOZIONE E MESSA IN QUOTA DI MANUFATTI IN GHISA del peso fino a kg 70 Euro Cinquantatre / 56	n	53,56
F.08.06 .b	RIMOZIONE E MESSA IN QUOTA DI MANUFATTI IN GHISA del peso oltre kg 70 fino a kg 120 Euro Settantuno / 43	n	71,43
F.08.06 .c	RIMOZIONE E MESSA IN QUOTA DI MANUFATTI IN GHISA del peso oltre kg 120 fino a kg 170 Euro Ottantanove / 30	n	89,30
F.13.12	Fornitura, stesa e costipamento di conglomerato bituminoso, per ricariche, adatto per riparazione di buche ed avvallamenti e per il ripristino del piano stradale posto in opera sia manualmente che meccanicamente a regola d'arte, con conglomerato bituminoso tipo USURA 0-12 mm o BINDER 0-20 mm, tenore del bitume 4,2%-5,0% in peso peso riferito al peso della miscela di aggregati, secondo secondo le specifiche tecniche e prestazionali indicate nelle Norme Tecniche di Capitolato o le richieste del Direttore dei Lavori. Il conglomerato, proveniente da impianti posti fino a 25 km dal cantiere, sarà steso con vibrofinitrice e a mano per il raccordo ai profili stradali e rullato con idonei rulli vibranti (8-10 ton), compresa la guardiania o movieraggio, la preventiva pulizia del fondo e la spruzzatura di emulsione bituminosa acida (mano d'attacco) al 60-65 % in ragione di kg 1,0 per m ² . Quantitativo da misurarsi in opera con ragguaglio al peso misurato su autocarro.		
F.13.12 .b	CONGLOMERATO BITUMINOSO PER RICARICHE CON MANTO ANTIUSURA 0-20 MM Euro Centosessantuno / 04	m ²	161,04
F.13.14	Strato unico tipo "D"		
F.13.14 .d	STRATO UNICO TIPO "D" con aggregati calcarei spessore compresso 40 mm Euro Sette / 49	m ²	7,49
F.14.36	Fornitura e posa in opera di vernice, su superfici stradali, per formazione di strisce longitudinali continue, discontinue e doppie, della larghezza di cm 12, compreso l'onere del tracciamento (su impianto nuovo), della pulizia e della segnaletica di cantiere		
F.14.36 .a	FORNITURA E POSA DI STRISCIE L=12 cm su impianto nuovo Euro Zero / 34	m	0,34
F.14.38	Fornitura e posa in opera di vernice, su superfici stradali, per formazione d'attraversamenti pedonali, strisce d'arresto e zebraature come previsto dagli articoli 144, 145 e 150 del D.P.R. 16.12.1992 n. 495, compreso l'onere del tracciamento (su impianto nuovo), della pulizia e della segnaletica di cantiere		
F.14.38 .a	FORNITURA E POSA DI ATTRAVERSAMENTI PEDONALI, STRISCIE DI ARRESTO E ZEBRATURE su impianto nuovo Euro Quattro / 13	m ²	4,13
NP 01	RESINATURA ASFALTO Resinatura di pavimentazione stradale, mediante trattamento della superficie con processo di colorazione ed indurimento costituito da un prodotto bi-componente epossidico in emulsione acrilica di tonalità a scelta della D.L., steso a mano s/o a macchina secondo la tecnica approvata dalla D.L., nei colori a scelta della D.L.; compresi e compensati tutti gli oneri necessari per dare il lavoro		

CODICE	DESCRIZIONE	U.M.	Prezzo1 in Euro
	finito a perfetta regola d'arte. Euro Diciotto / 00	m ²	18,00